

Chroma-Key System

사용설명서(v2.0)

포 스텍

toppos.kr

목 차

1. 프로그램 설치(install)
2. 프로그램 셋업(setup)
3. 프로그램 기능
4. 프로그램 실행 전 체크사항

1. 프로그램 설치(Install)

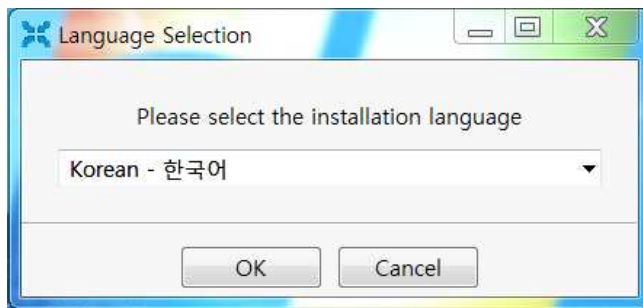
1) 제공되는 압축파일을 풀면 아래의 파일이 존재합니다.

이름	수정한 날짜	유형	크기
codec	2014-12-07 오후...	파일 폴더	
mediaplayer	2014-12-07 오후...	파일 폴더	
ChroMixSetup	2014-10-23 오전...	Windows Installer...	4,993KB
setup	2014-10-23 오전...	응용 프로그램	437KB
배경화면Update	2015-04-01 오후...	응용 프로그램	464KB

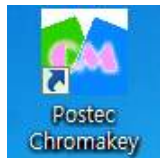
2) setup.exe를 실행하여 프로그램을 설치합니다.

3) codec 디렉토리에 있는 Xvid-1.3.2-20110601.exe를 실행하여 codec를 설치합니다.

4) 언어선택(Language Selection)은 한국어를 선택합니다.

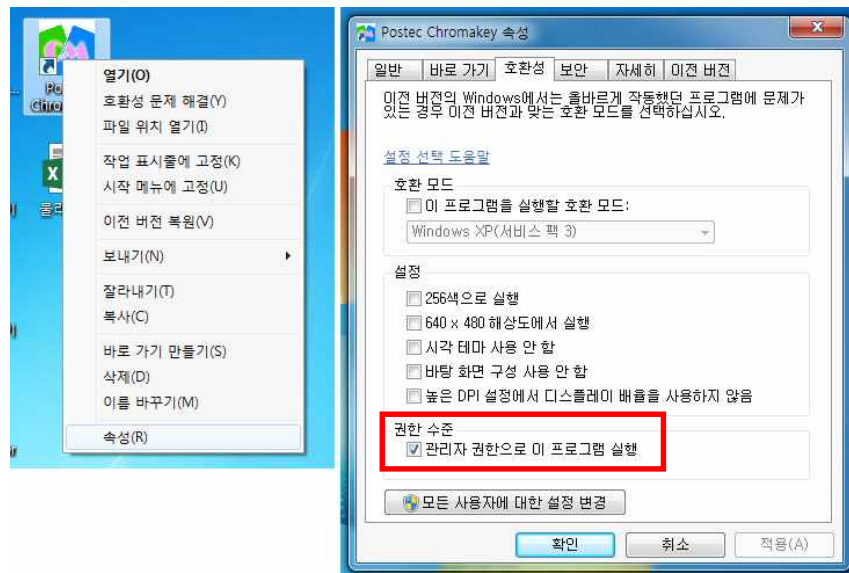


5) 설치가 완료되면 바탕화면에 아래의 아이콘이 생성됩니다.



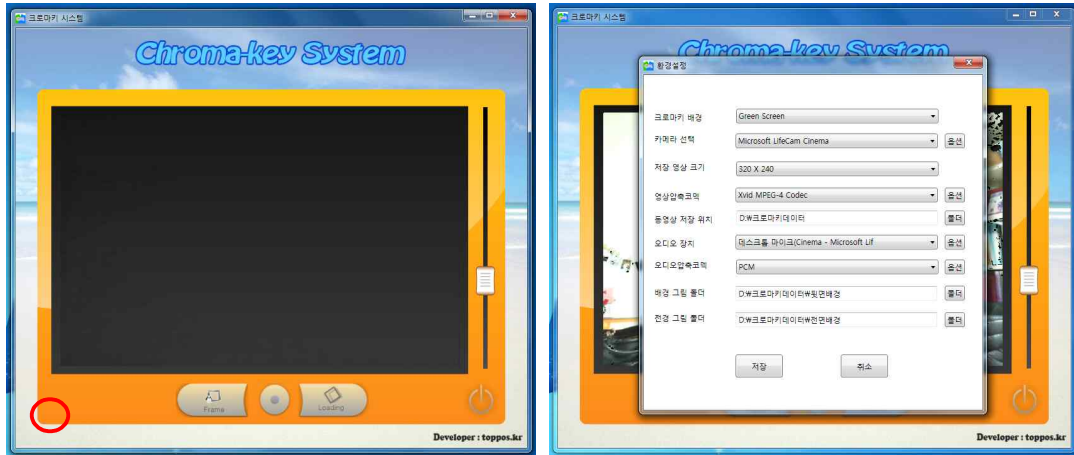
6) 아이콘에 마우스를 두고 우클릭을 하신 후 속성을 클릭합니다.

7) 호환성 권한 탭을 클릭하여 하단에 관리자 권한으로 이 프로그램 실행에 체크합니다.



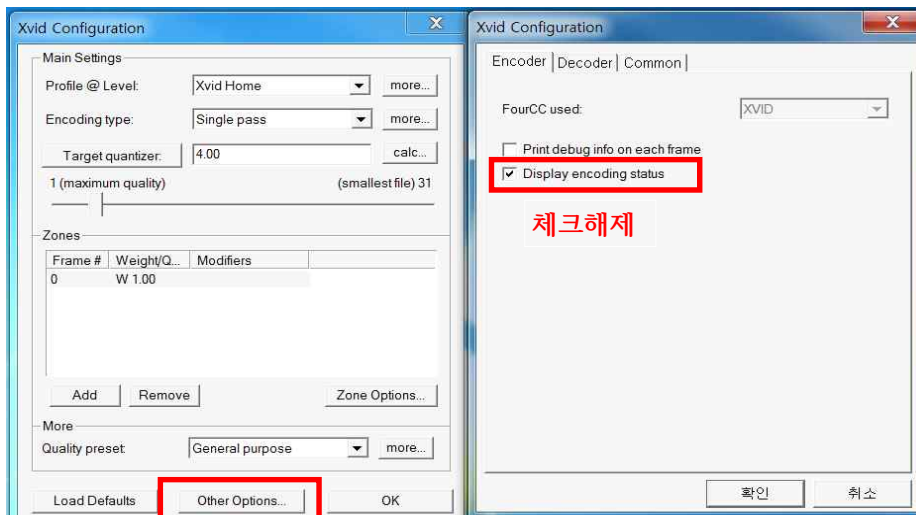
2. 프로그램 셋업(Setup)

1) 마우스를 아래 이미지의 위치에 데면 셋업아이콘이 나타나면 클릭하시면 됩니다.



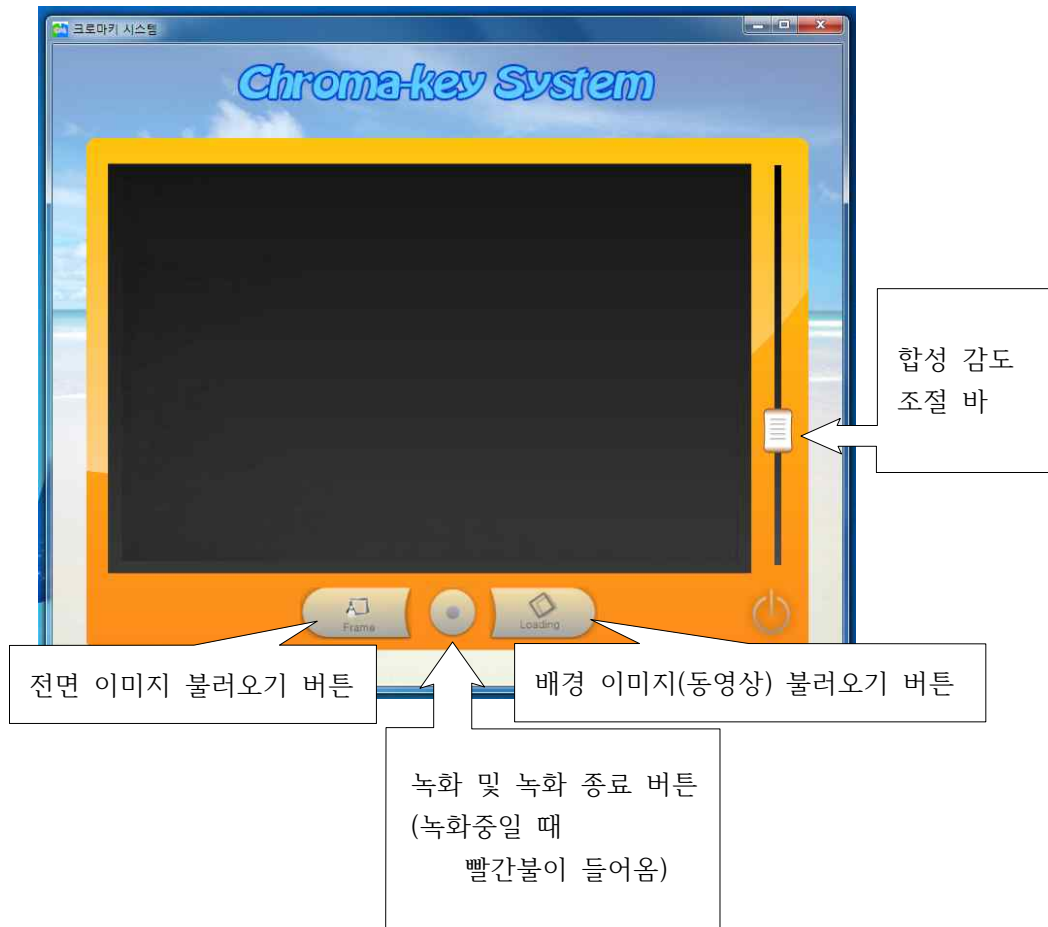
<기능설명>

1. 크로마키 배경 : Green Screen / Blue Screen 선택
2. 카메라 선택 : 사용하는 카메라 선택 (드라이버가 설치되어 있다면 자동으로 목록에 보여집니다.)
3. 저장 영상 크기 : 320*240 / 640*480 / 720*480 선택
4. 영상 압축코덱 : Xvid MPEG-4 Codec 선택 -> 옵션 선택



5. 동영상 저장위치 : 녹화된 동영상을 저장할 위치의 폴더를 선택
6. 오디오 장치 : 카메라에 포함되어 있는 마이크를 선택
7. 오디오 압축코덱 : PCM 선택
8. 배경 그림 폴더 : 배경으로 사용될 이미지나 동영상이 저장된 폴더 선택
9. 전경 그림 폴더 : 전면에 합성될 이미지가 저장된 폴더 선택
(전경 그림에 사용될수 있는 이미지는 투명PNG 파일만 가능)

3. 프로그램 기능



4. 프로그램 실행 전 체크사항

- 1) 카메라 드라이버를 설치하고 셋팅합니다.
- 2) 오토포커스 기능이 있는 카메라의 경우 포커스에 따라 화면이 미세하게 움직일수 있으니 수동 포커스로 셋팅하는게 좋습니다.
- 3) 프로그램 락을 USB단자에 삽입합니다.
- 4) 크로마키 배경은 블루나 그린 중 선택이 가능합니다만 그린색상이 훨씬 좋은 퀄리티를 제공합니다.
- 5) 조명은 일반 조명에서도 고화질의 결과물을 얻을 수 있지만 상황에 따라 조명이 필요한 경우가 있으니 참고바랍니다.